

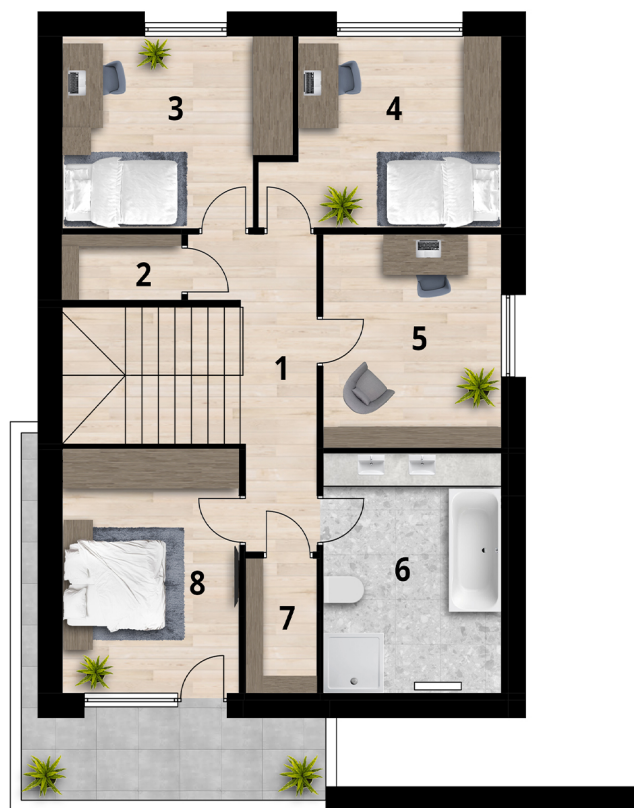
Nova Leśna

Budynek Jednorodzinny – G
Powierzchnia całkowita 172,6m²



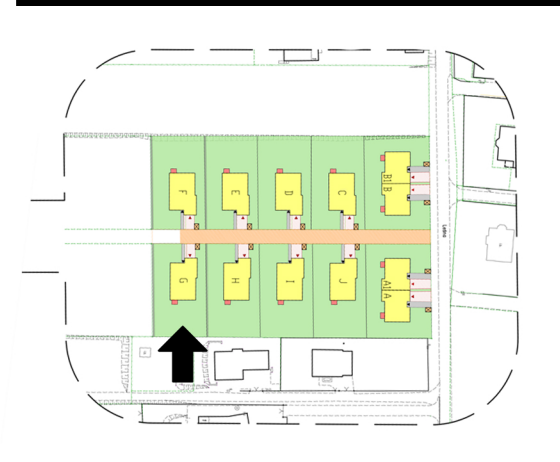
PARTER

- 1 HOL 8,20m²
- 2 GARAŻ 21,00m²
- 3 SCHOWEK 3,60m²
- 4 POMIESZCZENIE 7,60m²
- 5 WC 4,00m²
- 6 HOL 7,30m²
- 7 KUCHNIA 6,60m²
- 8 POKÓJ Z JADALNIĄ 40,00m²
- SUMA 98,30m²



PIĘTRO

- 1 HOL 8,70m²
- 2 SCHOWEK 2,20m²
- 3 POKÓJ 12,15m²
- 4 POKÓJ 12,05m²
- 5 GABINET 11,50m²
- 6 ŁAZIENKA 12,20m²
- 7 SCHOWEK 3,20m²
- 8 SYPIALNIA 12,30m²
- SUMA 74,30m²



Biuro Sprzedaży:



Adres:
Krakowskie
Przedmiecie 312
32-087 Zielonki

Telefon:
793 917 979

Adres E-mail:
sprzedaz@novaalesna.pl